

鑄鉄、銅、真鍮対応水溶性防錆剤

マイノールRH-15C

はじめに

マイノールRH-15Cは鉄系、および、銅系金属（銅、真鍮）用の水溶性一時防錆剤であり、少量の添加によってすぐれた効果を示します。錆びやすい鑄鉄に対しても優れた防錆力を発揮します。脱脂後や除錆後のすすぎ水、水圧テスト時、加工後、保管中の防錆にご使用下さい。

ご使用方法

前処理の状況、素地の状態、処理条件などにより添加量を適宜ご調整下さい。

<目安>

鉄鋼の場合：水に対して0.1～5%添加

鑄鉄の場合：水に対して2～5%添加

銅系の場合：水に対して2～5%添加

液の汚れが激しい場合や、少量の追加添加で防錆できない場合は処理液を更新して下さい。

性状及び性能

性状

外 観	淡黄色～褐色透明液体
pH（1%）	8.5

性能

本製品の水溶液中に浸漬している場合は半年～1年以上錆びません。

本製品から引き上げて室内放置した場合は数日～約1週間の防錆皮膜が得られます。

荷姿

18Kg 缶

ご使用上の注意点

取り扱い注意事項

- ・本製品は、眼に入れば損傷させる恐れがあります。取扱う際は、眼に入らないよう必ず保護眼鏡を着用して下さい。
- ・原液を素手で長時間取扱いますと体質によっては肌荒れを来す場合があります。保護手袋の着用をお奨めします。

応急処置

- ・眼に入った場合は直ちに多量の流水で洗眼し、医師の手当を受けて下さい。
- ・飲み込んだ場合は少量の場合は問題ありませんが、症状があるとか、多量に飲み込んだ場合は可能であれば吐き出させて、医師の手当てを受ける。
- ・皮膚についた場合は水または石ケンでよく洗ってください。

適用法令（詳細は SDS を参照して下さい）

労働安全衛生法	（通知物質）トリエタノールアミン 0.1～10%含有
毒劇物取締法	非該当
消防法(危険物)	非該当
PRTR法	非該当

製造販売元

理系化学工業株式会社

本社/工場 〒679-0302

兵庫県西脇市黒田庄町黒田 1603-5

TEL 0795-28-5150 FAX 0795-28-5148

URL <http://www.rikeichemical.com>

E-mail info@rikeichemical.com

ここに記載した事項は情報提供を目的としたもので、記載内容を保証するものではありません。また、特別な取扱いをする場合は、ご使用者各位の責任においてお取扱い下さい。

マイノール RH-15C 技術資料

鉄鋼 (SPCC) のスポットテスト

脱脂した SPCC 板に、水道水と、RH-15C の 1%水溶液を垂らし、24 時間放置後の初錆状態を確認する。

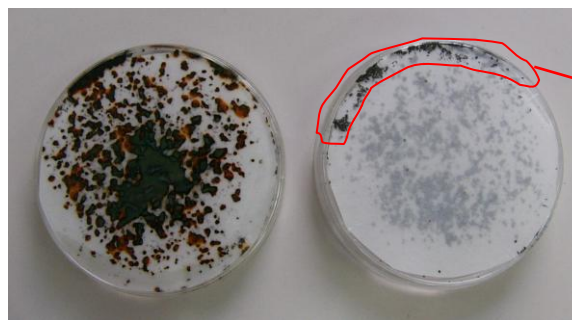


水道水

RH-15C (1%)

鑄鉄 (FC200) の切粉テスト

- ① シャーレにろ紙と鑄鉄 (FC-200) の切り粉を入れる。
- ② ①のシャーレに防錆剤の 2%水溶液を注ぎ、5 分間放置した後に水溶液を除去する。
- ③ 24 時間後に錆の状態を確認する (シャーレを裏返して評価する)



シャーレの端部分は切り粉がろ紙の裏面に回り込んで黒く見えていますが錆びは発生しておりません。

鑄鉄非対応品 (2%)

RH-15C (2%)

銅の腐食テスト

水道水、および、RH-15C の 2%水溶液に、銅試験片を浸漬し、1 週間放置後の腐食を確認する。



水道水

RH-15C (2%)

まとめ

RH-15C は、鉄鋼、鑄鉄、銅、いずれに対しても優れた防錆力を有する事が確認された。

糖度計による濃度管理

